



এরপরে কী হবে?

আমরা এমন একটি সময়ে প্রথম মিটিংটি নির্ধারণ করবো যা আপনার জন্য সবচেয়ে বেশি কার্যকর হবে। ইতোমধ্যে আপনার যদি কোন কিছু জানবার থাকে সেক্ষেত্রে আমাদের জিজ্ঞেস করতে ইতস্তত বোধ করবেন না। আমরা আপনাকে আনন্দের সাথেই সাহায্য করবো।

ফটোগ্রাফার হুশেন টম হাল।
খবির বাচ্চাটি একজন মডেল।
©NSPCC 2015 এবং 2017.
ইংল্যান্ড এবং ওয়েলস-এ নিবন্ধিত চ্যারিটি নং: 216401
স্ট্যান্ডার্ড SC037717, J20151094.

গ্রেডেড কেয়ার প্রোফাইল 2

পরিবারগুলোকে সাহায্য করি, কেয়ার পরিমাপ করি

বাবা মায়ের জন্য নির্দেশনা

2017 সালে হালনাগাদকৃত



NSPCC

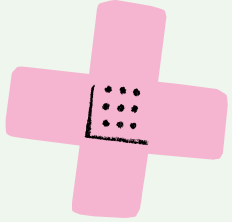
EVERY CHILDHOOD IS WORTH FIGHTING FOR

এটি কী?

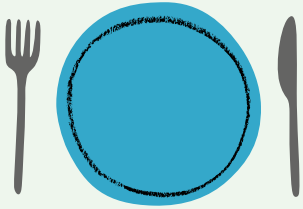
আপমন যখন একজন গো গো মা হরেন খন আপনারক অরনক মকছু ঞেরেনো করর হরে। আর আপনার ঞেচার মেহিাগুরলা কী া ঞের পারা খুই গুবুপুপুধা

আপনার ঞোকধাররক মনরে একসারখ, আপমন মেমিল্ল মেখে বযমন, স্বাস্থ্য, খাখি, কাপডরোপড, পমরেল্ল া, মানমসক পমরেখধা, ও আপমন আপনার ঞেচারক (ারির রেসর উপর মিমি করর) মেমিল্ল মেখে বযমন বখলারুলা, স্কুল, ও ঞুইরির যোপারর বয সহা া মিরে খারকন, বসগুরলা বিখরেন।

এটি আপনারক ও আপনার ঞোকধাররক খুঁরজ বের করর সাহাযয কররে আপমন বকানটার আসরলই লিল ঞে বকাখাে আপনার আরও লিল করর ও মকছুটা অম মরক্ত সহা া পােরে রিকার আরছ।



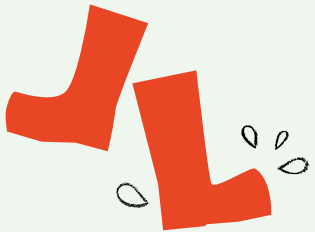
স্বাস্থ্য



খাখি



বখলারুলা



কাপডরোপড



পমরেল্ল া

এটি কীভাডব ঞেজ

ডের

একসারখ আপমন গো গো মা হগোর ও আপনার একটি পমরোর খাকার মেমিল্ল অিংগুরলা বখোল কররেন - বয মেখেগুরলার আপমন লিল আর বযগুরলা আপনার কারছ মকছুটা কঠিন মরন হে বসগুরলা বরটিং কররেন। বগ্ররে বকোর বপ্রাফাইল 2 বস্কার মেহার আপনারক ঞুইর সাহাযয করর আপমন আপনার ঞেচার বকোর বনোর বেগুরলার ক টা লিল কররছন।

আপনার ঞোকধাররর আপনার বস্কারগুরলা মনর্ধারণ করা, ও বসগুরলা আপনার কারছ যোখযা করর সারখ সারখ, আপনার মনরজরও মনরজরক বস্কার করর সুরযাগ থাকরে। যমি আপনার ঞেচা করর সেম হে, ও করর ঞে, বসররে ারাও এটি করর পাররে।

বস্কারগুরলা খুে কম সমররে মরর্খ করা হে, আর এটি কররে মারসর মরর্খই আোরও করা বযর পারর এটি বিখোর জনয বয মেখেগুরলার ক টা পমরে ধন হররছ।

- 1 এটি আসরলই অসারারণ - এররে লিল আর মকছুই হর
- 2 এখন পযধন্ত এটি আসরলই লিল আরছ।
- 3 এটি ঠিক আরছ, মকক্ত আরও লিল করর জনয মরন হে আপনার একটু সাহারযযর রিকার হর পারর।
- 4 এটি লিল নে, আর এর অখধ হল আপনারক মকছু মকছু পমরে ধন আনর হরে।
- 5 এটি আসরলই উরেগজনক আর এর অখধ হল আরও অরনক অরনক বেমি লিল করর হরে।

আপনার একটি ঞেচা খাকরল বসররে এটি সম্পন্ন হররছ, মকক্ত যমি আপনার একটির বেমি ঞেচা খারক বসররে ারির জরনযও করা বযর পারর। এই বেরে, প্রম টি ঞেচার জনয আলাি আলাি বস্কার থাকরে।

