

Ce urmează?

Vom stabili prima întâlnire într-o zi cât mai convenabilă pentru dvs. Dacă între timp aveți orice fel de întrebări, vă rog să nu ezitați să întrebați. Vă vom ajuta cu plăcere.

Profilul 2 de îngrijire etapizată

EVALUAREA ÎNGRIJIRII, SPRIJINIREA FAMILIILOR

Ghid pentru părinți

Actualizat 2017

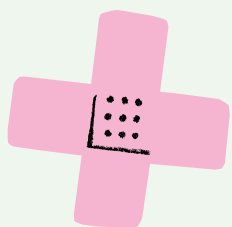


Ce este?

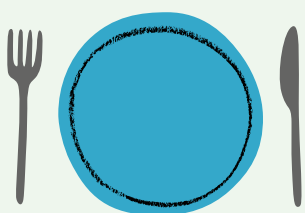
Atunci când deveniți părinți trebuie să vă gândiți la foarte multe lucruri. Și este foarte important să înțelegeți care sunt nevoile copilului dvs.

Veți discuta împreună cu asistentul cu care lucrați despre lucruri precum alimentație, îmbrăcăminte, igienă, nevoi emoționale și sprijinul pe care-l oferiți copilului dvs. (în funcție de vârsta copilului) pentru joacă, școală și prieteni.

Acest lucru vă va ajuta pe dvs. și pe asistentul cu care lucrați să identificați aspectele la care vă pricepeți foarte bine și cele unde poate trebuie să aduceți îmbunătățiri și să primiți sprijin adițional.



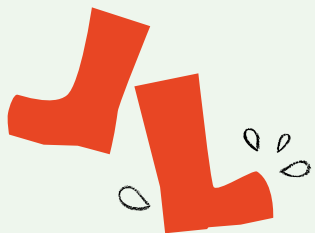
SĂNĂTATE



ALIMENTAȚIE



JOC



ÎMBRĂCĂMINTE



IGIENĂ

Cum funcționează

Împreună vom analiza ce presupune să fii părinte și să ai o familie – evaluând la ce lucruri vă pricepeți mai bine și cele care vi se par mai dificile. Profilul 2 de îngrijire etapizată folosește scoruri care vă ajută să înțelegeți cât de bine vă descurcați în fiecare privință a îngrijirii copilului dvs.

Asistentul cu care lucrați decide ce scor aveți și vi-l explică dar, și dvs. veți avea ocazia să vă dați singur(ă) un scor. Dacă copilul dvs. are capacitatea să facă asta și dacă dorește și el/ea poate să vă dea un scor.

Stabilirea de scoruri se va practica pentru o perioadă scurtă de timp și acest lucru poate să fie făcut din nou peste câteva luni ca să vedem cum s-au schimbat lucrurile.



- 1 Este chiar excelent – nu se poate mai bine.
- 2 Este totuși foarte bine.
- 3 Este OK, dar s-ar putea să aveți nevoie de ajutor să fie
- 4 Nu este bine și acest lucru înseamnă că trebuie să faceți niște schimbări.
- 5 Este chiar îngrijorător și acest lucru înseamnă că lucrurile trebuie să se

Acest lucru este efectuat în baza modului cum este îngrijit copilul dvs., dar dacă aveți mai mulți copii atunci, acest lucru se poate efectua pentru toți copiii. În acest caz, va exista un scor pentru fiecare copil.

